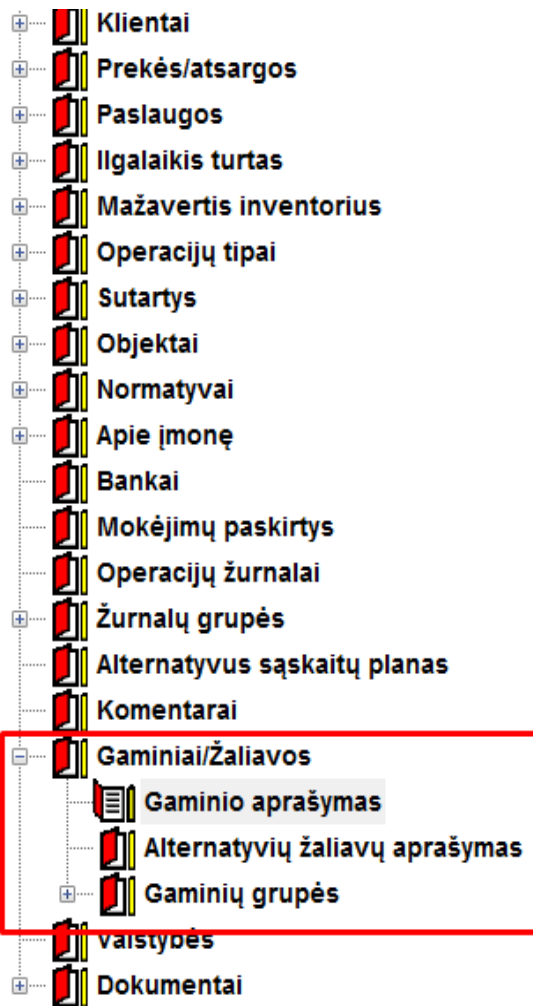


## APRAŠYMAI > Gaminiai/Žaliavos

Šis meniu punktas skirtas gaminių/ žaliavų aprašymų įvedimui.



Paspaudus meniu **APRAŠYMAI>Gaminiai/žaliavos>Gaminio aprašymas**, ekrane gausite gaminių sąrašą, kuriame paspaudus mygtuką **Naujas**, gausite gaminio aprašymo įvedimo langą:

Šio lango laukai:

**Kodas** – Gaminio kodas.

**Pavadinimas** – Gaminio pavadinimas.

**Kiekis** – Gaminių kiekis, t.y. kokiam gaminio kiekiui aprašomos žaliavos.

**Planuojamas gaminti kiekis** – informacinis laukas naudojamas ataskaitose – galima palyginti planuojamą gaminti kiekį su pagamintu per laikotarpį.

**Aprašymas** – tekstinis laukas pildomas vartotojo nuožiūra.

Varnelė **Aktyvus** pažymi, kad gaminys visada rodoma sąrašė.

Jei varnelė **Atkreipti dėmesį** uždėta – gaminių sąrašė toks gaminys pažymimas kita spalva

Atsistojus ant meniu **Gaminiai** ir paspaudus mygtuką **Naujas** galėsite įvesti prekes, sudarančias gaminį.

Šio lango laukai:

**Sandėlis** – Nurodoma į kokį sandėlį bus pajamuojuama pagaminta prekė.

**Prekė** – Prekės kodas, pasirenkamas prekių iš sąrašo.

**Kiekis** – Nurodoma prekių skaičius, kuriam bus aprašomos žaliavos

**Likutis sandėlyje** – Nekreguojamas laukas. Jame parodomas prekės einamasis likutis sandėlyje.

**Mato vnt.** – Prekės mato vienetas (laukas iš prekės kortelės).

**Suma** ir **Procentas** – Savikaina ar jos procentinė dalis tenkanti pagaminamai prekei. Jei gaminama viena prekė šitie laukai nepildomi. Kai gaminamos kelios prekės - vienas iš laukų privalomas – programa paskirsto savikaimą atsižvelgdama į nurodytas reikšmes. Vienai iš kelių prekių laukai paliekami tušti. Jai bus priskirta likusi savikainos dalis.

**Likutis sandėlyje** – Nekreguojamas laukas. Jame parodomas prekės einamasis likutis sandėlyje.

**Mato vnt.** – Prekės mato vienetas (laukas iš prekės kortelės).

**Netto: Bruto: Tūris: Vietų skaičius** – Laukai iš prekės kortelės

Atsistojus ant meniu **Žaliavos** ir paspaudus mygtuką **Naujas** galėsite įvesti žaliavų, iš kurių gaminamas gaminyš, sąrašą.

The image shows two overlapping windows from a software application. The background window is titled "Gaminio aprašymas" (Product Description) and contains fields for "Kodas:" (Code), "Pavadinimas:" (Name), "Kiekis:" (Quantity), and "Planuojamas gaminti kiekis:" (Planned production quantity). It also has a large text area for "Aprašymas:" (Description) and checkboxes for "Aktyvus" (Active) and "Atkreipti dėmesį" (Attention). The foreground window is titled "Žaliava" (Raw Material) and contains fields for "Sandėlis:" (Warehouse) and "Prekė:" (Material), both with dropdown menus. Below these are fields for "Kiekis (Bruto):" (Quantity (Gross)), "Kiekis (Neto):" (Quantity (Net)), "Likutis sandėlyje:" (Remaining in warehouse), and "Mato vnt." (Unit). At the bottom of the "Žaliava" window are buttons for "Patvirtinti" (Confirm) and "Atšaukti" (Cancel).

Šio lango laukai:

**Sandėlis** – Sandėlio, iš kurio imamos žaliavos, kodas.

**Prekė** – Prekės, žaliavos kodas (parenkamas iš sąrašo).

**Kiekis(bruto)** – Prekių, žaliavų kiekis, reikalingas gaminiui pagaminti.

**Kiekis(netto)** – Neprivalomas laukas.

**Likutis sandėlyje** – Nekoreguojamas laukas. Jame parodomas einamasis prekės likutis sandėlyje.

**Mato vnt.** – Prekės, gaminio mato vnt. (nekoreguojamas laukas).

Atsistojus ant meniu **Papildomos išlaidos** ir paspaudus mygtuką **Naujas**, galėsite įvesti planuojamas papildomas išlaidas.

The image shows a software interface with two overlapping windows. The background window is titled "Gaminio aprašymas" (Product Description) and contains several input fields: "Kodas:" (Code), "Pavadinimas:" (Name), "Kiekis:" (Quantity), and "Planuojamas gaminti kiekis:" (Planned production quantity). There is also a large text area for "Aprašymas:" (Description). Below these fields are two checkboxes: "Aktyvus" (Active) and "Atkreipti dėmesį" (Attention). At the bottom, there are tabs for "Gaminiai" (Products), "Žaliavos" (Raw materials), and "Papildomos išlaidos" (Additional costs). A table titled "Paslaugų sąrašas" (Service list) is visible, with columns for "Paslauga" (Service) and "Pavadinimas" (Name). The foreground window is titled "Paslauga" (Service) and contains three input fields: "Paslauga:" (Service), "Kiekis:" (Quantity), and "Suma:" (Sum). It also has "Patvirtinti" (Confirm) and "Atšaukti" (Cancel) buttons. At the bottom of the main window, there are more buttons: "Rakinta" (Inventory) with a checkbox, and "Įtraukti iš kito gaminio" (Add from other product), "Patvirtinti", and "Atšaukti".

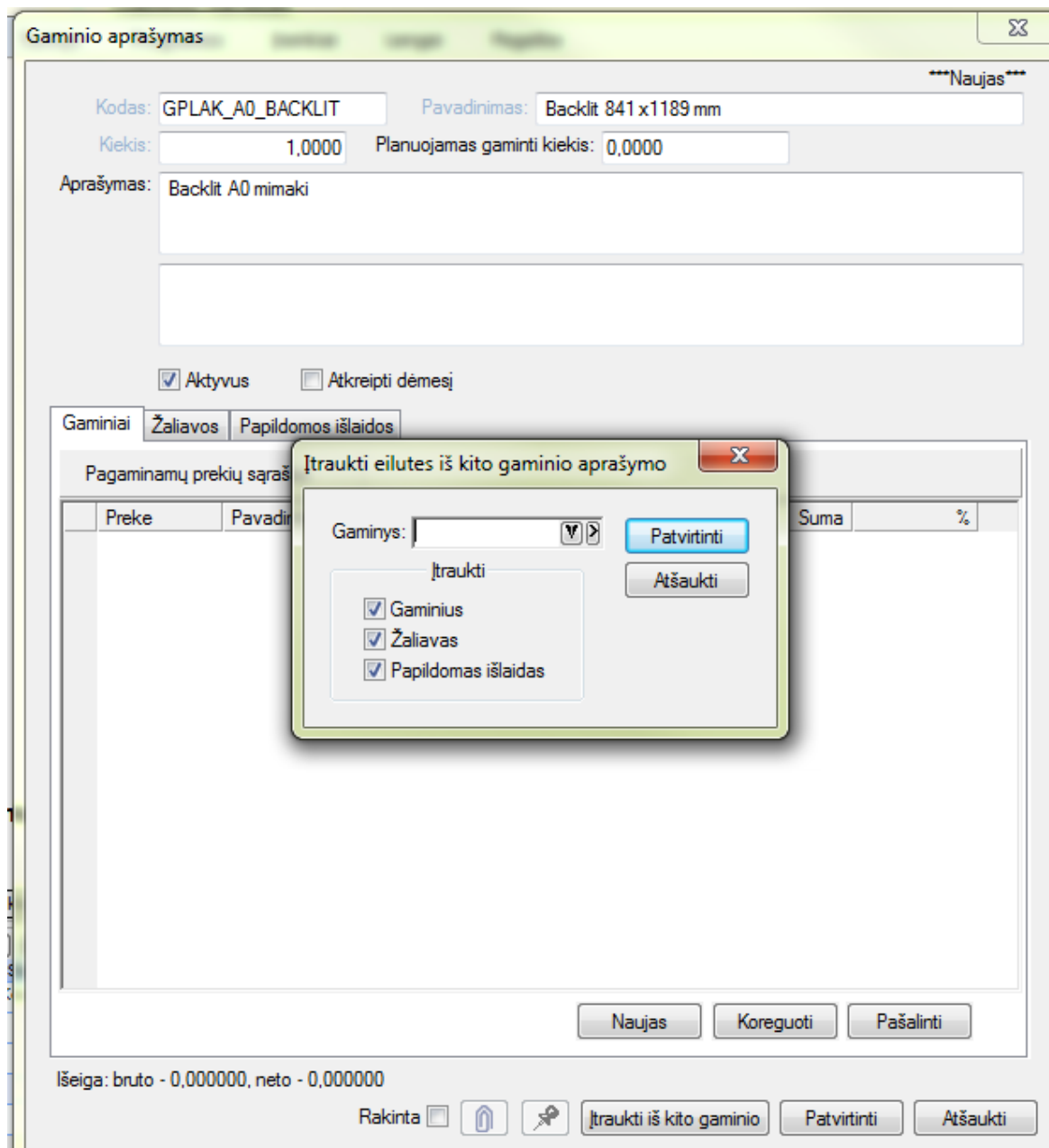
Šio lango laukai:

**Paslauga** – Paslaugos pavadinimas (galima pasirinkti iš sąrašo).

**Kiekis** – Paslaugos kiekis.

**Suma** – Paslaugos, papildomų išlaidų suma.

Būna atvejų, kai gaminių žaliavos skiriasi nedaug. Greitesniam ir patogesniam tokių gaminių vedimui yra mygtukas **Įtraukti iš kito gaminio**.



Šio lango laukai:

**Gaminys** – kokio gaminio pagrindu aprašomas naujas gaminys. Pažymėjus atitinkamas varneles į naujo gaminio aprašymą bus įtraukti gaminiai, žaliavos arba papildomos išlaidos.

Paspaudus meniu **APRAŠYMAI>Gaminiai/žaliavos>Alternatyvių žaliavų aprašymas** ekrane gausite alternatyvių žaliavų sąrašą (alternatyvios žaliavos tai žaliavos galinčios keisti viena kitą. Jei baigiasi pagrindine žaliava bus naudojama jai alternatyvi). Paspaudus mygtuką **Naujas**, gausite alternatyvių žaliavų aprašymo įvedimo langą:

Alternatyvi žaliava

\*\*\*Naujas\*\*\*

Žaliava:

Alternatyvi žaliava:

Žaliavos ir alternatyvios žaliavos santykis yra  /

Eilės numeris:

Alternatyva galioja tik gaminių grupei:

Patvirtinti Atšaukti

Šio lango laukai:

**Žaliava** – pasirenkama prekė kuri naudojama, kaip žaliava.

**Alternatyvi žaliava** – pasirenkama prekė, kuri gali būti naudojama vietoj pagrindinės žaliavos.

**Žaliavos ir alternatyvios žaliavos santykis** – nurodoma koku santykiu keičiama pagrindinė žaliava.

**Eilės numeris** – nurodo kokia tvarka alternatyvios žaliavos keičia pagrindinę.

**Alternatyva galioja tik gaminių grupei** – galima situacija, kai keisti pagrindinę žaliavą alternatyvia galima ne visuose gaminiuose. Jei nurodyta grupė alternatyvi žaliava bus keičiama tik gaminiuose, įtraukuose į nurodytą grupę.